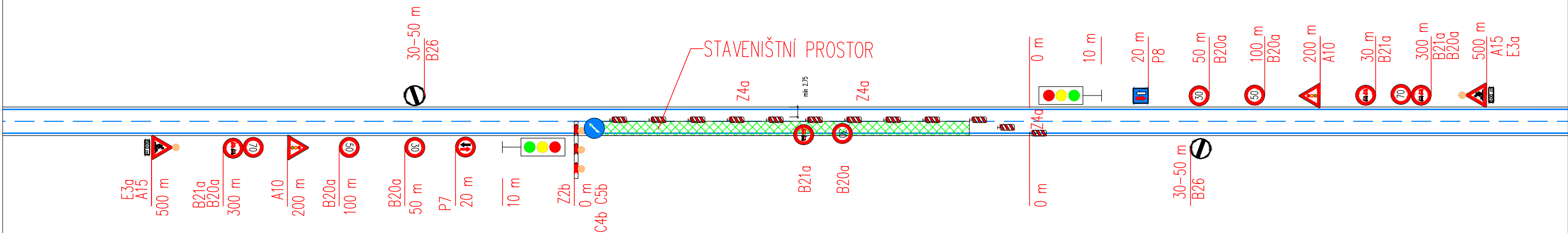
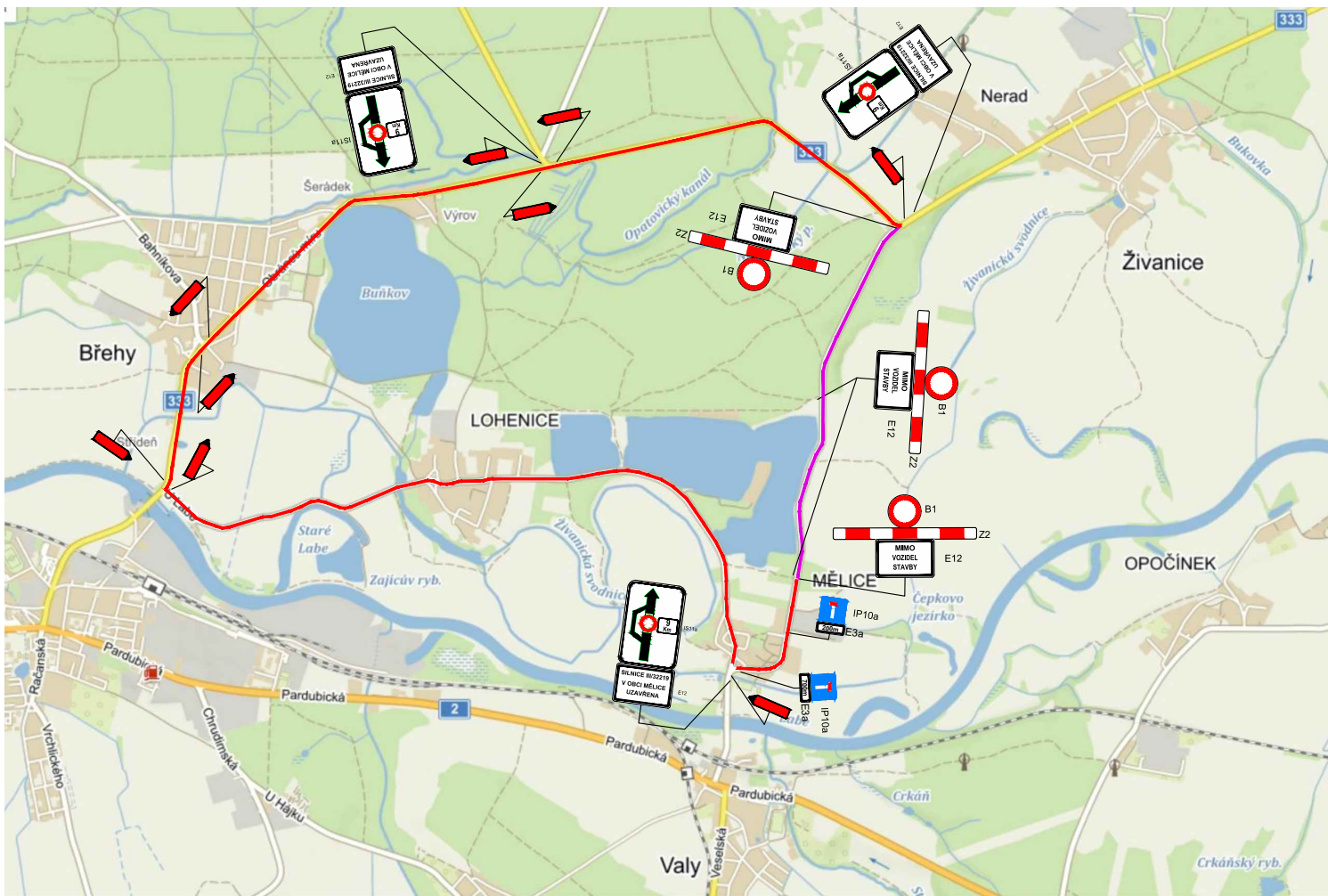


- ZÚŽENÍ VOZOVKY NA JEDEN JÍZDNÍ PRUH , ŘÍZENÍ PROVOZU SVĚTELNÝM SIGNALIZAČNÍM ZAŘÍZENÍM
- PŘECHODNÉ DOPRAVNÍ ZNAČENÍ – DLE TP 66 ZÁSADY PRO DOPRAVNÍ ZNAČENÍ – SCHÉMA C/5



- SCHÉMA OBJÍZDNÉ TRASY PŘI POKLÁDCE ASFALTOVÝCH VRSTEV
-



- VYSVĚTLIVKY:
- OBJÍZDNÁ TRASA
 - VÝSTAVBA PO POLOVINÁCH VOZOVKY
 - PLNĚ UZAVŘENÝ ÚSEK

D.6. PDPS

SOUŘADNICOVÝ SYSTÉM: S-JTSK
VÝŠKOVÝ SYSTÉM: BpV

KRESLIL:	ING. LUKÁŠ TOBEŠ		MDS PROJEKT FÖRSTEROVA Č.P. 175, 566 01 VYSOKÉ MÝTO EMAIL.: MDS@MDSPROJEKT.CZ	
ZPRACOVAL:	ING. LUKÁŠ TOBEŠ			
TECHNICKÁ KONTROLA:	MILOŠ BEDNÁŘ, DIS.			
ZODPOVĚDNÝ PROJEKTANT:	ING. JAN BURSA			
HLAVNÍ PROJEKTANT:	ING. JAN BURSA			
KRAJ: PARDUBICKÝ	OKRES: PARDUBICE	OPEC: MĚLICE	STUPEŇ:	PDPS
INVESTOR: SPRÁVA A ÚDRŽBA SILNIC PARDUBICKÉHO KRAJE + MĚSTO PŘELOUČ			ZAK.ČÍSLO:	2211-20-3
AKCE:			ARCHIVNÍ ČÍSLO:	2211
			DATUM:	03/2021
			FORMÁT:	2xA4
			MĚŘITKO:	-
OBJEKT: D.6. SO 183 – DOČASNÉ DOPRAVNÍ OPATŘENÍ – EXTRAVILÁN			ČÍSLO SOUPRAVY:	ČÍSLO PŘÍLOHY:
DOČASNÉ DOPRAVNÍ OPATŘENÍ				D.6.2.